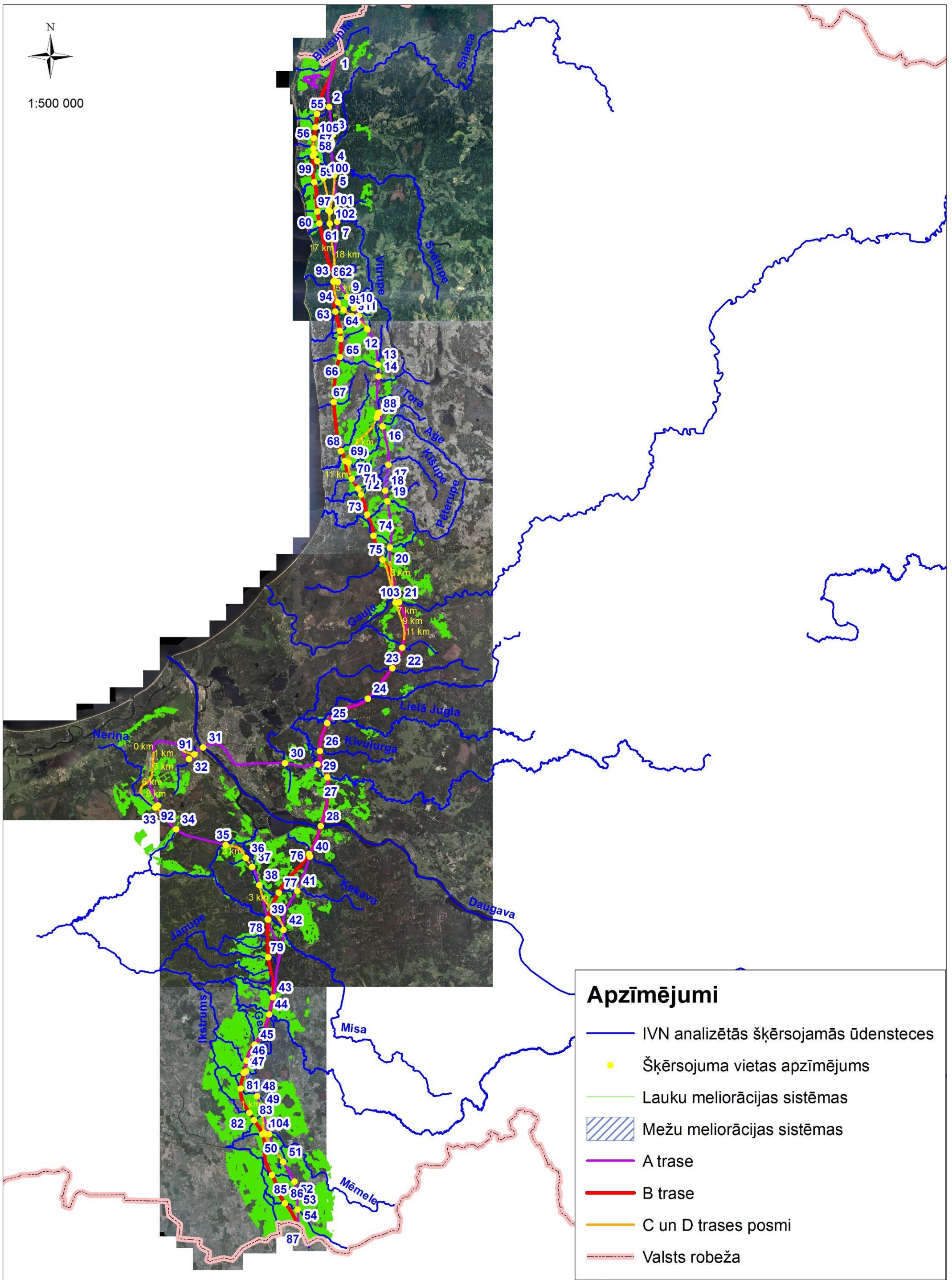


Šķērsojuma apzīmējums plānā	Ūdensteces nosaukums	Posma nosaukums	Dzelzceļa posma piketāža, km	Ūdenssaimnieciskā iecirkņa kods	Sateces baseins šķērso- juma vietā, km ²	Kopējais garums, m	Ūdensteces garenlīpums šķērsojuma zonā	Aprēķinos izmantotā hidroloģiskā stacija- analogi	Lielu ezeru skaits sateces baseinā, gab.	Sateces baseina mežai- nība, %	Sateces baseina purvai- nība, %	Ilggadīgais vidējais caurplūdums, m ³ /s	Pavasara palu maksimālais caurplūdums ar pārsniegšanas varbūtību p=1%, m ³ /s	Pavasara palu maksimālais ūdenslīmenis ar pārsniegšanas varbūtību p=1%, m LAS
1	2	3	4	5	6	7	8	9	10	11	12	13	14	15
1	Blusupīte	A1	0+038	5516:01	9,92	15472	0,00481			83,4	9,7	0,093	3,19	15,48
2	Kadiķu grāvis	A2-1	5+240	55122:01	1,62	5691	0,00189			72,8	0,0	0,015	0,82	15,47
3	Krišupīte	A2-1	9+457	5512:01	1,41	8892	0,00391			57,4	0,0	0,013	0,76	19,54
6	Unģenurga	A2-2	5+964	5372:01	9,93	11256	0,00265			91,1	1,9	0,093	3,73	16,42
8	Kurliņupe	A2-3	0+221	5358:01	16,77	13851	0,00262			53,2	4,1	0,157	6,25	25,03
9	Zaķupīte	A3-1	2+856	5356:01	6,15	15697	0,00307			47,3	0,0	0,058	2,98	30,48
10	Raunīšu N-1	A3-1	4+838	535632:01	4,93	6552	0,00271			44,8	0,0	0,047	2,48	33,40
11	Prīnu N-1	A3-1	6+158	535622:01	1,12	6581	0,00448			30,4	0,0	0,011	0,71	36,13
12	Tūjas N-1	A3-1	8+528	53562:01	0,31	8426	0,00436			45,2	0,0	0,003	0,19	45,39
14	Liepupes-Vitrupe kanāls	A3-2	6+408	53542:01	8,33	6773	0,00065			57,0	0,3	0,082	3,70	35,64
15	Tora	A33-3	1+622	5344:01	36,58	15424	0,00057	Āģe-Upmaļi		62,6	3,6	0,348	12,00	34,20
18	Ķidurga	A3-3	13+545	53322:01	14,48	9010	0,00173			51,4	4,8	0,138	5,46	31,02
20	Puska (Rapste)	A3-3	22+206	531252:01	15,70	27000	0,00181			61,9	10,8	0,144	4,96	28,64
22	Straujupīte	A4-1	6+387	5212:01	27,55	15383	0,00120			77,5	15,8	0,244	7,05	29,68
30	Piķurga	A5-2	3+508	4123456:01	15,46	12636	0,00014			43,0	7,1	0,115	3,80	6,04
32	Mārupīte	A5-5	1+786	41312:01	25,32	10084	0,00072			14,4	17,8	0,177	6,05	6,18
33	Neriņa	A5-10	5+390	381222:01	1,40	19016	0,00133			59,3	60,0	0,010	0,21	8,93
34	Olainīte	A5-11	1+858	38424:01	17,47	8628	0,00065			47,2	31,0	0,119	2,83	7,88
35	Daugavas-Misas kanāls	A5-11	9+728	384254:01	7,74	9323	0		1	56,1	9,0	0,054	1,89	7,99
36	Butleru strauts	A5-11	13+596	413244:01	12,58	3792	0,00151			77,9	11,8	0,088	2,55	9,06
43	Vērgupe	A6-2	10+107	38454:01	4,00	11923	0,00108			79,3	2,8	0,027	1,13	18,69
45	Ģedule	A7	6+986	38456:01	8,38	12687	0,00085			32,9	9,0	0,053	2,27	21,53
46	Gāršu grāvis	A7	9+701	3845214:01	0,13	7691	0,00084			76,9	0,0	0,001	0,05	25,92
47	Dolīte	A8	1+664	384522:01	8,03	7281	0,00130			54,4	17,0	0,048	1,70	25,32
48	Dole	A8	5+359	3845222:01	0,48	6245	0,00112			22,9	2,1	0,003	0,21	27,51
49	Jauncodes grāvis	A8	9+341	3861112:01	7,30	9955	0,00109			45,1	0,0	0,044	2,34	28,57
51	Ķīku strauts	A8	17+647	386114:01	0,91	5599	0,00090			48,4	0,0	0,005	0,35	27,07
52	Stabulīte	A8	20+133	3882:01	3,35	6400	0,00127			83,6	0,0	0,020	1,03	28,72
55	Kadiķu grāvis	B2-1	6+655	55122:01	9,37	5691	0,00195			90,6	0,0	0,085	3,75	8,73
56	Krišupīte	B2-1	8+639	5512:01	10,54	8892	0,00190			75,9	0,0	0,095	4,32	9,20
58	Lauturgrāvis	B2-2	1+868	5394:01	2,02	6123	0,00155			30,2	0,0	0,018	1,22	7,85
60	Unģenurga	B2-2	10+256	5372:01	15,42	11256	0,00259			90,6	1,2	0,139	5,59	6,51
62	Kurliņupe	B3-1	0+041	5358:01	17,58	13851	0,00262			55,3	4,8	0,162	6,36	23,03
63	Zaķupīte	B3-1	4+542	5356:01	21,32	15697	0,00105			54,9	1,6	0,196	8,17	25,13
64	Prīnu N-1	B3-1	7+076	535622:01	8,57	6581	0,00368			39,3	0,0	0,079	4,15	26,48
65	Tūjas N-1	B3-1	8+753	53562:01	11,63	8426	0,00345			34,9	0,0	0,107	5,57	27,29

1	2	4	7	8	9	10	11	12	13	14	15	16	17	18
67	Duntes strauts (Jaunzemju grāvis)	B3-1	18+380	5352:01	8,15	9147	0,00595			43,3	29,9	0,072	2,25	23,41
70	Pupalurga	B3-1	30+323	533212:01	3,82	9588	0,00238			61,3	0,0	0,034	1,85	22,84
71	Gāršmuižas urga	B3-2	1+293	53214:01	5,86	6572	0,00407			65,7	0,0	0,052	2,66	22,69
74	Ežurga	B3-2	8+771	5322:01	2,97	6387	0,00293			29,6	1,7	0,027	1,65	23,24
75	Puska (Rapste)	B3-2	12+639	531252:01	18,99	27000	0,00098			56,3	8,9	0,172	6,19	24,06
79	Jāņupe	B6-2	5+064	38442:01	4,69	19246	0,00339			76,1	0,0	0,032	1,41	21,10
80	Dolīte	B8	1+872	384522:01	8,41	7281	0,00130			52,6	16,2	0,051	1,81	24,82
81	Dole	B8	4+291	3845222:01	5,93	6245	0,00112			14,7	0,0	0,036	2,47	26,43
82	Ikstrums	B8	7+556	38452:01	0,48	28331	0,00092			6,3	0,0	0,003	0,29	27,90
83	Jauncodes grāvis	B8	9+560	3861112:01	12,43	9955	0,00109			29,0	0,0	0,073	4,09	27,95
85	Stabulīte	B8	18+503	3882:01	15,72	6400	0,00197			52,5	0,0	0,092	4,42	25,61
88	Tora	C1	1+734	5344:01	36,87	15424	0,00048	Aģe-Upmaļi		62,9	3,6	0,351	12,10	34,20
89	Tora	C1	2+450	5344:01	38,85	15424	0,00048	Aģe-Upmaļi		61,9	3,4	0,369	12,80	33,70
92	Neriņa	C3	7+089	381222:01	5,80	19016	0,00133			35,3	49,2	0,040	0,92	8,91
93	Kurliņupe	C4	2+458	5358:01	17,49	13851	0,00432			55,1	4,9	0,163	6,32	23,63
94	Zaķupīte	C4	5+779	5356:01	8,66	15697	0,00092			46,4	3,7	0,081	3,66	Nav datu
95	Raunīšu N-1	C4	7+518	535632:01	7,44	6552	0,00146			57,1	0,0	0,070	3,39	Nav datu
96	Prīnu N-1	C4	9+477	535622:01	1,51	6581	0,00087			48,3	0,0	0,014	0,84	Nav datu
97	Unģenurga	C5-2	6+329	5372:01	11,34	11256	0,00294			92,0	1,6	0,104	4,22	13,06
98	Lauturgrāvis	C5-1	1+630	5394:01	1,97	6123	0,00177			28,4	0,0	0,017	1,21	8,09
99	Lauturgrāvis	C5-1	02+740	5394:01	0,73	6123	0,00075			35,6	0,0	0,007	0,46	8,65
101	Unģenurga	C5-1	10+359	5372:01	12,20	11256	0,00294			92,5	1,5	0,112	4,50	12,41



1:500 000



Šķērsojamo ūdensteču un meliorācijas sistēmu izvietojuma pārskata plāns